

Thin client, grandi vantaggi

Reflection® for the Web 2011 Enterprise Edition è un software per emulazione di terminale in grado di connettere gli utenti ad applicazioni residenti su host IBM, HP, UNIX e OpenVMS in tutta sicurezza. Distribuito e gestito centralmente, Reflection for the Web 2011 offre maggiore semplicità di automazione, migliore fruibilità e una sicurezza senza pari. Le funzioni di sicurezza avanzate di cui dispone consentono di collegarsi senza rischi ad applicazioni host pienamente funzionanti attraverso Internet, nonché di integrare le applicazioni legacy con le moderne infrastrutture di sicurezza basate su LDAP.

Reflection for the Web 2011 consente di:

- Collegare in tutta sicurezza gli utenti dotati di browser locali e remoti alle applicazioni legacy presenti su host IBM mainframe, iSeries, UNIX, OpenVMS e HP.
- Installare, eseguire il deployment e gestire centralmente le applicazioni per emulazione di terminale.
- Mettere in sicurezza le sessioni host tramite l'autorizzazione con token di sicurezza brevettata e crittografia AES su SSL/TLS e SSH.
- Supportare tecnologie emergenti, quali Windows 7, Google Chrome, zLinux e le piattaforme di virtualizzazione Microsoft, Citrix e VMware.
- Sfruttare appieno la scalabilità dei server ad alte prestazioni grazie all'installer automatico a 64 bit per Windows e Linux.
- Utilizzare il registratore di macro in JavaScript per creare macro complesse in grado di automatizzare e velocizzare le procedure aziendali.
- Personalizzare la barra degli strumenti con un solo clic e associare ai pulsanti comandi, scelte rapide da tastiera e macro.
- Eseguire l'autenticazione degli utenti tramite i seguenti metodi di autenticazione: Active Directory, LDAP, X.509 su smart card, Kerberos e su portale Web.
- Utilizzare i servizi di directory aziendali, quali Active Directory, per controllare gli accessi degli utenti a dati e risorse sensibili senza apportare modifiche ai dati o allo schema LDAP.
- Facilitare la conformità a normative quali Sarbanes-Oxley, Gramm-Leach-Bliley, HIPAA, Basilea II e lo standard PCI (Payment Card Industry).
- Misurare l'uso di thin client negli ambienti Citrix o desktop standard grazie a Reflection Metering Server.

Novità di Reflection for the Web 2011 Enterprise Edition

- Supporto nativo a 64 bit per i server Windows e Linux, per prestazioni e scalabilità ancora più elevate.
- Rapidità di automazione dei processi aziendali grazie al registratore di macro in JavaScript.
- Maggiore semplicità di amministrazione dei diritti di accesso degli utenti grazie al report sugli accessi alle sessioni LDAP.
- Una barra degli strumenti configurabile che consente agli utenti di mappare su pulsanti personalizzati le richieste di file transfer, i comandi più utilizzati, le macro e altre azioni.
- Sicurezza host potenziata, con aggiornamenti all'ambiente JRE e al motore servlet Tomcat del server di Reflection.

COMPONENTI

- Reflection Management Server
- Reflection Security Proxy Server
- Reflection Metering Server
- Reflection ID Management Server
- Thin client Reflection per l'emulazione di terminale
- Thin client Reflection per il file transfer
- Thin client Reflection per la stampa

Caratteristiche principali del prodotto

Installazione, deployment e gestione centralizzati

Reflection for the Web viene installato e distribuito centralmente sul server Web per garantire la disponibilità immediata a tutti gli utenti dotati di browser. Quando si eseguono aggiornamenti sul server, al successivo collegamento gli utenti scaricano automaticamente la nuova versione. In questo modo viene eliminata ogni necessità di gestione dei singoli desktop, onerosa tanto in termini di costi che di tempistica.

Opzioni di sicurezza avanzate

Reflection for the Web include un server proxy per la sicurezza che estende l'accesso host agli utenti remoti senza esporre gli host alle minacce tipiche del Web. Il server proxy per la sicurezza, insieme al server di gestione, controlla gli accessi agli host di emulazione terminale e file transfer basandosi su Active Directory o sull'appartenenza al gruppo di utenti LDAP. L'accesso alla directory è di sola lettura, per cui non è necessario modificare lo schema LDAP esistente.

Reflection for the Web è dotato inoltre di crittografia SSL/TLS e SSH basata su standard con moduli di crittografia compatibili con lo standard FIPS 140-2. Questi moduli, insieme alla funzionalità di log di audit offerta da Reflection for the Web, agevolano il rispetto delle normative di sicurezza interne ed esterne, quali Sarbanes-Oxley, Gramm-Leach-Bliley, HIPAA, Basilea II e lo standard PCI (Payment Card Industry).

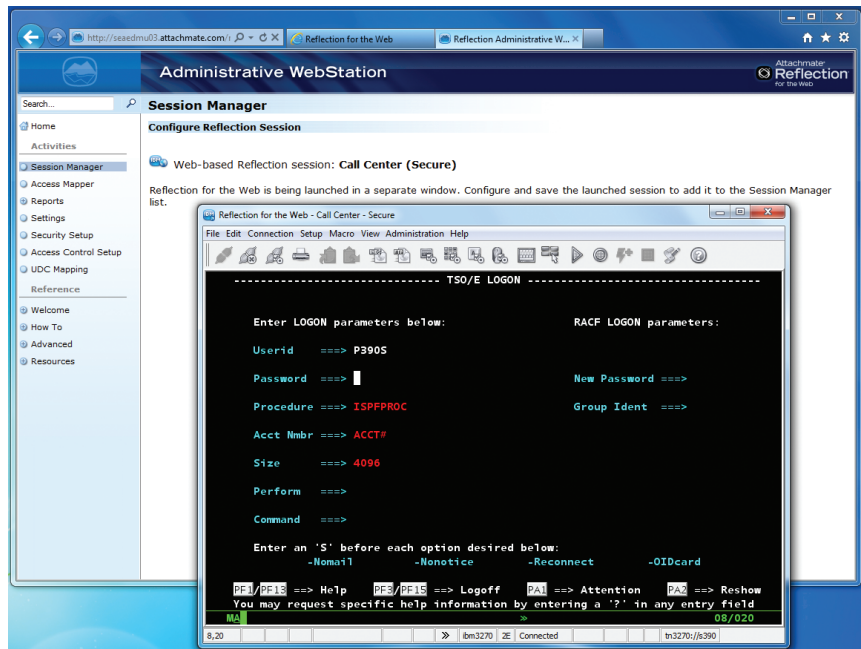
Monitoraggio completo dell'utilizzo

Reflection for the Web consente il monitoraggio e l'auditing dell'utilizzo in ogni fase del collegamento. Il server di gestione e il server proxy per la sicurezza registrano le informazioni di importanza critica, quali DN di LDAP degli utenti autenticati, sessioni eseguite dagli utenti, host e porta di destinazione, indirizzi IP di client e host. Inoltre, il server di metering consente di monitorare l'utilizzo delle applicazioni.

Qualsiasi browser e qualsiasi sistema operativo

Reflection for the Web può essere eseguito su qualsiasi piattaforma. Inoltre, il client funziona con qualsiasi browser, compresi Internet Explorer, Mozilla Firefox, Google Chrome e Safari, e qualsiasi sistema operativo dotato di supporto per Java, compresi Windows 7, Linux, zLinux e Mac OS X. I server di Reflection sono inoltre eseguibili con tutti i sistemi operativi supportati da Java, compresi Windows, Linux, zLinux, UNIX e z/OS.

Reflection for the Web include il supporto nativo a 64 bit per i server Windows e Linux, dei quali è così possibile sfruttare appieno potenza e scalabilità. In più, i server di Reflection sono eseguibili con supporto nativo a 64 bit su altre piattaforme dotate di supporto per Java a 64 bit come zLinux.



Grazie al Session Manager, gli amministratori possono configurare nuove sessioni di terminale basate su Web.



Una volta eseguita la configurazione, gli amministratori possono gestirla tramite Session Manager e controllare gli accessi degli utenti finali tramite l'Access Mapper.

SPECIFICHE TECNICHE

ELEMENTI BASE PER LA CONNESSIONE

Tipi di emulazione

- IBM System z (Mainframe):
 - 3179, 3180, 3196, 3197, 3270, 3278, 3477, 3486, e 3487
 - Modelli 2 (24x80), 3 (32x80), 4 (43x80) e 5 (27x132)
- IBM System i (AS/400):
 - 5250, 5251 e 5291
- UNIX, Linux e OpenVMS:
 - VT52, VT100, VT220, VT320 e VT420
- HP e3000:
 - HP2392 e HP700/9x

Protocolli di rete

- Tutti i tipi di host:
 - IPv4/IPv6
- IBM System z:
 - TN3270, TN3270E e SSL/TLS
- IBM System i:
 - TN5250 e SSL/TLS
- UNIX, Linux, OpenVMS e HP e3000:
 - Telnet, NS/VT, SSL/TLS e Secure Shell (SSH2)

Trasferimento di file

- Supporto per SFTP (SSH2)
- Secure FTP (su SSL/TLS):
 - Funzionamento con tutti i server FTP convenzionali
 - Accesso sicuro a più host FTP attraverso un'unica porta firewall
 - Controllo degli accessi basati su LDAP attraverso l'autorizzazione con token di sicurezza
 - Reflection Security Proxy Server nasconde la porta/il nome del server FTP, proteggendo l'host da minacce esterne
- Client FTP standalone (indipendentemente dall'emulatore)
- Interfaccia FTP a riga di comando
- FTP con rilevamento automatico dei formati ASCII e binari e configurazioni predefinite dei trasferimenti di file
- Trasferimento di file IBM System z IND\$FILE per CMS, TSO o CICS
- Visualizzazione dei file host per IND\$FILE (per un rapido accesso agli elenchi di file host)
- NEW** • IBM System i data transfer
- Capacità di salvare i file transfer IND\$FILE, FTP e System i utilizzati di frequente

SICUREZZA

Conformità alle normative

- NEW** • Conforme ai requisiti delle policy di sicurezza Federal Desktop Core Configuration (FDCC) e United States Government Configuration Baseline (USGCB)

Autenticazione

- Single sign-on con Microsoft Active Directory
- Integrazione LDAP con Microsoft Active Directory, RACF, Novell eDirectory, Sun Java System Directory, IBM Tivoli Directory Server, OpenLDAP e tutti gli altri server LDAP conformi alla RFC 2256
- Supporto PKI (Public Key Infrastructure)
- Supporto CRL (Certificate Revocation List)
- Supporto OSCP (Online Certificate Status Protocol)
- Supporto policy di certificato
- Supporto certificato X.509 per smart card
- Sign on automatico tramite Kerberos (System i)
- Kerberos v5 con Microsoft Active Directory
- Integrazione con IBM WebSphere Portal, Oracle WebLogic Portal e CA SiteMinder

Crittografia

- Moduli di crittografia compatibili con lo standard FIPS 140-2 (certificati n. 787 e 820)
- SSL/TLS (attraverso Reflection Security Proxy Server o direttamente sull'host)
 - Crittografia AES, Triple DES e DES a 256 e 128 bit
- Secure Shell (SSH2)
 - Crittografia AES, Triple DES e DES a 256 e 128 bit (128/192/256 bit; cbc/ctr)

Autorizzazioni

(controllo degli accessi)

- Integrazione LDAP che limita gli accessi degli utenti autorizzati a terminali, stampanti e sessioni di trasferimento file
- Possibilità di personalizzare una vasta gamma di parametri, quali LU/nome dispositivo, in base a identità utente, nome DNS o indirizzo IP
- Controllo degli accessi basato su LDAP attraverso la tecnologia dei token di sicurezza
- Supporto per i gruppi LDAP dinamici
- Collegamenti sicuri di terminali e trasferimenti di file a più host attraverso un'unica porta firewall

Auditing

- Registro di Reflection Management Server
- Registro di Reflection Security Proxy Server
- Registro di Reflection Metering Server
- Utilizzo dati di registro da parte dei DN di LDAP

Scambio di chiavi

- RSA
- DSS/Diffie-Hellman

STAMPA

- Stampa di schermate, con intestazioni e piè di pagina configurabili
- IBM 3287

- IBM 3812 (HPT e non HPT)
- Stampa in modalità VT logging e controller
- Stampa HP passthrough

PROGRAMMAZIONE E AUTOMAZIONE

- NEW** • Registratore ed editor di macro in JavaScript
- Condivisione di macro
- Creazione e gestione centralizzate delle macro da parte degli amministratori
- Mappatura delle macro su tasti, mouse e pulsanti della barra degli strumenti personalizzabili
- Riconoscimento e apertura delle URL dal client di emulazione
- Richiesta della password per le macro registrate
- API basate su Java per applet di scripting con JavaScript, VBScript o Java
- Compatibilità con HACL (Host Access Class Library)
- Accesso programmatico al trasferimento di file via FTP
- Mappatura della tastiera, compatibile con qualsiasi tastiera Windows, Linux o Macintosh
- Mappatura del mouse, compatibile con qualsiasi mouse Windows, Linux o Macintosh
- NEW** • Barra degli strumenti personalizzabile
- NEW** • Mappatura di comandi, tasti terminale, scelte rapide da tastiera, macro e richieste di trasferimento file sui pulsanti della barra degli strumenti
- NEW** • Supporto per Light Pen 3270 e 5250

STRUMENTI DI AMMINISTRAZIONE BASATI SU WEB

- Management Server:
 - Replicazione automatica dati di Management Server per ambienti a carico bilanciato
 - Configurazione passo passo per sessioni host basate su Web
 - Creazione e gestione delle sessioni per determinati prodotti PC X server Reflection basati su Windows*
- NEW** • Controllo degli accessi host basato su LDAP
- Server di metering:
 - Log dell'utilizzo
 - Limitazione del numero di sessioni
 - Applicazione della licenza

SUPPORTO INTERNAZIONALE

- Supporto per italiano, inglese, francese e tedesco
- Supporto completo di tabelle codici e tastiere internazionali, incluse le tabelle codici e i set di caratteri Europa Orientale e Cirillico
- Tabella codici ROECE Latin (Europa Orientale) per IBM System z e IBM System i

SPECIFICHE TECNICHE

SUPPORTO PER INSTALLAZIONE SERVER

- Installabile su tutti i sistemi operativi con supporto per Java, inclusi Windows, Linux, zLinux, UNIX e z/OS
- Installer automatico per Windows, Linux, zLinux, e Solaris, completo di tutti i componenti necessari, quali il motore servlet Tomcat e Java Runtime Environment di Oracle (Sun)
- NEW** • Include il supporto nativo a 64 bit per le versioni a 64 bit di Windows e Linux
- Installer di file WAR per file server di applicazioni J2EE

REQUISITI DI SISTEMA

- Reflection per client Web
 - Browser abilitato per Java 1.5+
 - Connessione di rete con TCP/IP

- Un sistema hardware che offra i requisiti minimi per Java Runtime Environment
- Tra i browser supportati ci sono Explorer 6.0+, Mozilla Firefox 1.5+, Safari 1.3+, Google Chrome 1.3+, e Java Web Start 5.0+
- WebStation amministrativa di Reflection:
 - Installabile sul server Web; eseguibile su tutte le workstation del browser che supportano Java 1.5+
 - Un sistema hardware che offra i requisiti minimi per Java Runtime Environment
 - I browser supportati sono gli stessi del client di emulazione terminale
- Reflection Management Server:
 - Motore servlet Java Servlet 2.3 compatibile e Java Server Pages (JSP) 1.2, JDK 1.4+

- Eseguibile su qualsiasi server di applicazione o motore servlet J2EE compatibile, quali Tomcat, Oracle WebLogic, IBM WebSphere o Sun Java System Application Server
- Reflection ID Management Server e Reflection Metering Server:
 - Motore servlet Java Servlet 2.3 compatibile e Java Server Pages (JSP) 1.2, JDK 1.5+
 - Eseguibile su qualsiasi server di applicazione o motore servlet J2EE compatibile, quali Tomcat, Oracle WebLogic, IBM WebSphere o Sun Java System Application Server
- Reflection Security Proxy Server:
 - Qualsiasi server che esegua Java Runtime Environment 1.5+

* Questa funzione richiede l'acquisto di un componente opzionale.

Informazioni su Attachmate

Attachmate commercializza soluzioni software avanzate per l'emulazione di terminali, la modernizzazione delle applicazioni legacy, il managed file transfer e la gestione delle frodi aziendali. Grazie alla tecnologia Attachmate, più di 65.000 aziende in tutto il mondo sono ora in grado di far funzionare meglio e in modo più proficuo le proprie risorse IT.
www.attachmate.it



Sede Centrale
 1500 Dexter Avenue North
 Seattle, Washington 98109
 TEL 206 217 7500
 FAX 206 217 7515

Sede Centrale EMEA
 Paesi Bassi
 TEL +31 172 50 55 55
 FAX +31 172 50 55 51

Sede Italiana di Milano
 TEL +39 02 99060201
 FAX +39 02 99044784

Sede Italiana di Roma
 TEL +39 06 45 213 421
 FAX +39 06 45 213 301

WEB www.attachmate.it
 EMAIL informazioni.italia@attachmate.com

Per le informazioni sulle sedi locali, visitare www.attachmate.it