

Rileva. Registra. Analizza.

Luminet®, il software di gestione delle frodi a livello aziendale di Attachmate®, rileva, registra e analizza l'attività degli utenti su tutte le applicazioni enterprise. Offre un quadro preciso e completo delle operazioni effettuate, quando e da parte di chi, fornendo tutte le informazioni necessarie per prendere provvedimenti adeguati.

Luminet consente di:

- **Evitare frodi e uso improprio**

La maggior parte delle frodi e delle violazioni della privacy è causata da personale interno all'azienda, a volte intenzionalmente, altre no. Luminet consente di operare una rapida distinzione.

- **Garanzia di compliance**

Luminet consente di soddisfare i principali requisiti di normative quali PCI DSS, Sarbanes-Oxley, Gramm-Leach-Bliley, HIPAA, FISMA e Basilea II, senza modificare una singola riga di codice.

- **Superamento degli audit**

Non occorre più tentare di interpretare file di log incompleti e indecifrabili. Luminet registra in tempo reale l'attività degli utenti a livello di schermata e di uso della tastiera, generando un audit trail accurato direttamente dalla rete.

Caratteristiche principali

- Monitoraggio multicanale in tempo reale
- Replay visuale dell'attività degli utenti schermata per schermata
- Analisi dei dati storici riguardanti le attività acquisite
- Generazione di report on-demand e programmata
- Ricerche in stile Google su più canali
- Classificazione dei rischi basata sui dati aggregati riguardanti l'attività degli utenti
- Strumento di analisi dei link grafici in grado di rilevare comportamenti sospetti e anomalie
- Investigation Center dotato di strumenti di case management e vista Fraud Dashboard
- Esportazione di dati e report in più formati (inclusi PDF con firme digitali)
- Architettura agentless concepita per le aziende
- Modulo di crittografia opzionale compatibile con lo standard FIPS 140-2

Caratteristiche principali del prodotto

Rilevazione dell'attività degli utenti al fine di ottenere dati certi.

Luminet può fornire in tempo reale una vista completa "over-the-shoulder" dell'attività degli utenti su tutte le applicazioni enterprise. In primo luogo si definiscono business rule adattabili che rilevano comportamenti sospetti in base alla strategia aziendale di gestione del rischio. Luminet, a questo punto, genera in tempo reale segnalazioni relativamente ad attività dubbie, consentendo di intervenire immediatamente per eliminare le anomalie e documentare i principali requisiti degli audit.

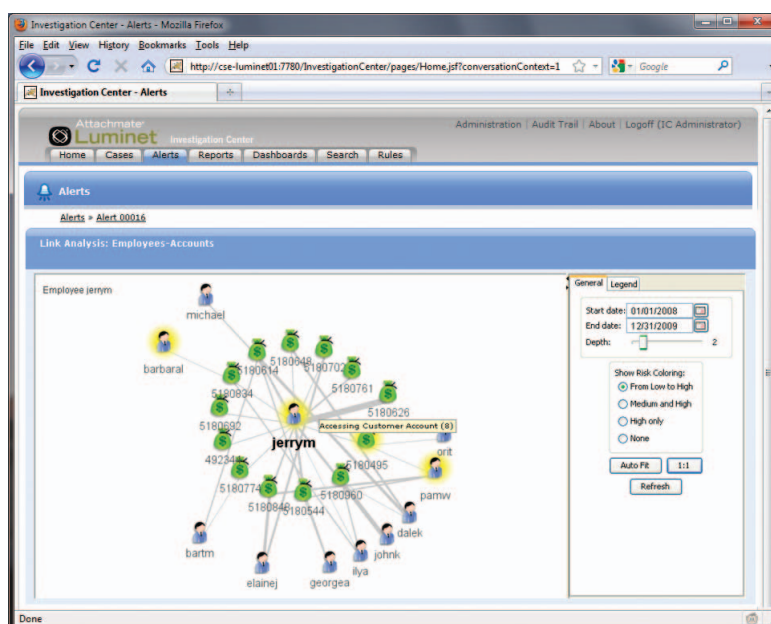
Registrazione dell'attività degli utenti con possibilità di playback on demand.

Luminet è in grado di registrare l'attività degli utenti in tempo reale, utilizzando successivamente un algoritmo proprietario al fine di comprimere i dati prima di memorizzarli in un repository sicuro. A questo punto è possibile eseguire ricerche approfondite full-text sull'attività in corso o registrata, rivedendo tramite playback ogni schermata e ogni tasto premuto in relazione a una segnalazione o a un caso. È inoltre possibile utilizzare dashboard e report grafici incorporati oppure crearne di propri per avere un quadro immediato dei principali parametri di attività.

Analisi dell'attività degli utenti al fine di prendere i provvedimenti adeguati.

Con Luminet è possibile fare distinzione tra attività lecite e illecite. In primo luogo, consente di impostare regole e

segnalazioni avanzate che rispondono in tempo reale ad attività sospette. I tool interattivi di cui dispone permettono inoltre di rilevare comportamenti e tendenze degli utenti attraverso i vari canali all'interno di svariati dipartimenti e su diverse applicazioni. Potendo disporre di queste informazioni, diventa quindi possibile tracciare i collegamenti tra attività e relazioni, prendendo successivamente i provvedimenti più adeguati.



Il tool di analisi dei link di Luminet evidenzia attività ricorrenti degli utenti, trend e relazioni complesse su varie applicazioni enterprise.

SPECIFICHE TECNICHE

Piattaforme monitorate

- Mainframe IBM: 3270, MQ, LU0 e LU6.2
- IBM AS/400: 5250 e MPTN
- Mainframe Unisys: T27
- Mainframe Fujitsu: 6680
- Web: HTTP/HTTPS
- Client/Server: TCP/IP, MQ Series, MSMQ e SMB
- UNIX: VT
- SWIFT FIX e ISO8583 (ATM)
- Database: Microsoft SQL Server
- FTP
- Possibilità di configurare altri protocolli applicazione-applicazione

Protocolli di sicurezza

- SSL/TLS
- SSH
- Crittografia AES e certificati digitali

Supporto database

- Microsoft SQL Server 2005 e successivi
- Oracle 9 e successivi
- MySQL 4 e successivi
- Qualsiasi database SQL standard

Supporto directory server

- Microsoft Active Directory
- Qualsiasi directory server conforme a LDAP

Supporto sistemi operativi

- Windows Server 2003
- Windows Server 2008
- SUSE Linux
- Red Hat Linux

Informazioni su Attachmate

Attachmate commercializza soluzioni software avanzate per l'emulazione di terminali, la modernizzazione delle applicazioni legacy, il managed file transfer e la gestione delle frodi aziendali. Grazie alla tecnologia Attachmate, più di 65.000 aziende in tutto il mondo sono ora in grado di far funzionare meglio e in modo più proficuo le proprie risorse IT. www.attachmate.it



Sede Centrale

1500 Dexter Avenue North
Seattle, Washington 98109
TEL 206 217 7500
FAX 206 217 7515

Sede Centrale EMEA

Paesi Bassi
TEL +31 172 50 55 55
FAX +31 172 50 55 51

Sede Italiana di Milano

TEL +39 02 99060201
FAX +39 02 99044784

Sede Italiana di Roma

TEL +39 06 45 213 421
FAX +39 06 45 213 301

WEB www.attachmate.it
EMAIL informazioni.italia@attachmate.com

Per le informazioni sulle sedi locali, visitare www.attachmate.it