



MODERNIZZAZIONE DEL FILE TRANSFER A LIVELLO AZIENDALE

Tutti trasferiscono file, da sempre. La domanda è: la soluzione di trasferimento file utilizzata nella tua azienda è ancora in grado di soddisfare le esigenze aziendali di oggi?

Negli ultimi dieci anni il contesto del trasferimento file è cambiato radicalmente.

Una moderna soluzione per il trasferimento file deve essere in grado di gestire un numero elevato di file, file di maggiori dimensioni e file che devono raggiungere destinazioni lontane; inoltre deve aderire a nuovi e più severi standard di sicurezza. Tutto questo possibilmente senza assorbire una quantità eccessiva di risorse IT.

Il software Attachmate® FileXpress® è in grado di soddisfare le attuali esigenze aziendali in materia di trasferimento di file. Si può dire lo stesso della soluzione oggi utilizzata nella tua azienda?



FileXpress : la soluzione di oggi per l'Enterprise File Transfer

Più di un semplice strumento di trasferimento file, FileXpress è una soluzione di tipo enterprise che garantisce:

- Scambio di file facilitato con clienti e partner
- Automazione end to end
- Trasferimento di file di qualsiasi dimensione
- Garanzia di consegna
- Visibilità e controllo centralizzati
- Sicurezza totale

FINO A CHE PUNTO È SUPERATO IL TUO SISTEMA DI TRASFERIMENTO FILE?

Scopri lo rispondendo a queste 6 domande:

- 1** *Il sistema di trasferimento file che utilizzi abitualmente è in grado di rispondere alle esigenze presenti e future di clienti e partner?*

Al crescere del numero di interazioni B2B, cresceranno anche le esigenze relative al trasferimento file; supporto multiplatforma, comunicazioni sicure, opzioni di interfaccia utente e scalabilità sono elementi dei quali è o sarà presto necessario tenere conto.

FileXpress è stato sviluppato per il mondo Internet. Rende possibile il trasferimento di file via Internet e tra tutte le piattaforme, da Windows al Mainframe. Comprende i protocolli di sicurezza più recenti, tra cui HTTPS, FTPS, SFTP, PGP over FTP e AS2. Oltre alle interfacce dei browser, supporta i client di file transfer standard. Grazie a FileXpress aggiungere nuovi partner commerciali alla propria rete non è più un problema. Il risultato: un'integrazione B2B efficace con partner, vendor, fornitori e clienti.

- 2** *Spendi troppo tempo a sviluppare e mantenere script complessi per automatizzare il trasferimento file?*

I vantaggi in termini di produttività dell'automazione del trasferimento file sono noti; ma al tempo risparmiati dagli utenti corrispondono le ore dedicate dagli amministratori di sistema alla creazione degli script complessi che rendono possibile l'automazione.

La situazione cambia con FileXpress. Grazie alle funzionalità incorporate nel prodotto, è infatti possibile gestire trasferimenti event-driven tramite cartelle chiave, così come automatizzare l'elaborazione dei file dopo il trasferimento. In sintesi, FileXpress offre tutti i vantaggi dell'automazione senza alcun rovescio della medaglia.

- 3** *Il trasferimento di file di grandi dimensioni è un'operazione che richiede troppo tempo oppure capita spesso che i file non giungano a destinazione?*

Spesso le tecnologie di trasferimento file del passato non sono all'altezza del compito quando si tratta di trasmettere file di grandi dimensioni. Prendiamo ad esempio FTP: non prevede alcun meccanismo di ripristino quando la trasmissione fallisce, non è in grado di riprendere la trasmissione dal punto in cui è stata interrotta e l'aumento della latenza di rete lo fa rallentare fino all'inverosimile.

Messo a punto in particolare per il trasferimento di file di grandi dimensioni, FileXpress prevede tentativi di ri-trasmissione

automatici, riavvio da checkpoint e incorpora la tecnologia RocketStream. RocketStream utilizza i protocolli UDP e PDP per aumentare al massimo la velocità e la performance della trasmissione su lunghe distanze di file di grandi dimensioni. Di fatto, i trasferimenti con RocketStream sono fino a 30 volte più veloci rispetto ai tradizionali trasferimenti FTP.

- 4** *Puoi garantire l'affidabilità del trasferimento file a partner e clienti, sia internamente sia esternamente?*

In un mondo perfetto, il trasferimento di file sarebbe affidabile, accurato, completo e tempestivo ma troppo spesso, nel processo di trasferimento file, uno di questi elementi critici viene a mancare.

Grazie a funzionalità quali nuovi tentativi di ri-trasmissione automatici, verifiche dell'integrità dei dati a livello di pacchetto, segnalazione di eccezioni e gestione delle code, FileXpress rileva i problemi, li segnala ai mittenti e riprende il trasferimento quando la trasmissione non va a buon fine.

- 5** *Il dilagare delle operazioni di trasferimento file non ti permette di tenerne traccia e di controllarlo?*

È quasi impossibile eseguire auditing e reporting accurati su tutti i trasferimenti file effettuati in una azienda, ed è altrettanto difficile configurare tutti i sistemi coinvolti nello spostamento di dati dal punto A al punto B.

FileXpress fornisce un contenitore virtuale per le attività di trasferimento file. Tramite un'avanzata interfaccia utente basata su browser, è possibile gestire da un punto centralizzato la definizione dei server da utilizzare per il trasferimento file e la configurazione dei trasferimenti da un server all'altro. È inoltre possibile accedere a informazioni dettagliate su ogni singolo trasferimento avvenuto.

- 6** *Il sistema di trasferimento file che utilizzi supporta i controlli che devono essere implementati per garantire la conformità agli standard di sicurezza interni ed esterni?*

I dati in movimento sono vulnerabili, e ogni spostamento lungo la rete comporta dei rischi.

FileXpress aiuta a gestire questo rischio, poiché fornisce il supporto completo delle tecnologie più recenti di autenticazione, autorizzazione e cifratura, unitamente all'auditing dettagliato di tutte le attività di trasferimento file. Inoltre, le funzionalità di delega a livello amministrativo conferiscono agli amministratori di sistema il livello di controllo adeguato, in base al ruolo aziendale e compatibilmente con gli standard di sicurezza adottati.

LA FAMIGLIA DI PRODOTTI FILEXPRESS

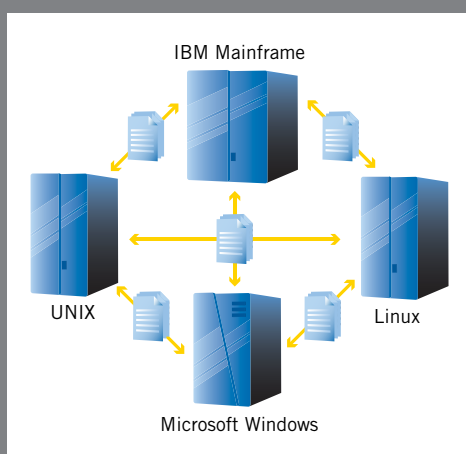
I prodotti Attachmate FileXpress gestiscono ed eseguono l'invio sicuro di file di qualsiasi dimensione su tutte le principali piattaforme e verso qualsiasi destinazione.

FileXpress Platform Server

FileXpress Platform Server è il motore che alimenta l'infrastruttura del trasferimento file. Garantisce l'invio di file di qualsiasi dimensione su tutte le principali piattaforme e verso qualsiasi destinazione.

FileXpress Platform Server consente di:

- Disporre di funzionalità di file transfer tra sistemi IBM z/OS, Windows, UNIX e Linux.
- Supportare i Service Level Agreement (SLA) grazie a funzioni di trasferimento garantito, tra cui segnalazione tempestiva di eventi, tentativi automatici di ri-trasmissione e verifiche dell'integrità dei dati a livello di pacchetto.
- Ricevere la notifica dell'avvenuto o mancato trasferimento di file.
- Controllare directory specifiche e trasferire automaticamente i file in esse contenute.
- Automatizzare il trasferimento di file e la loro elaborazione a trasferimento avvenuto.



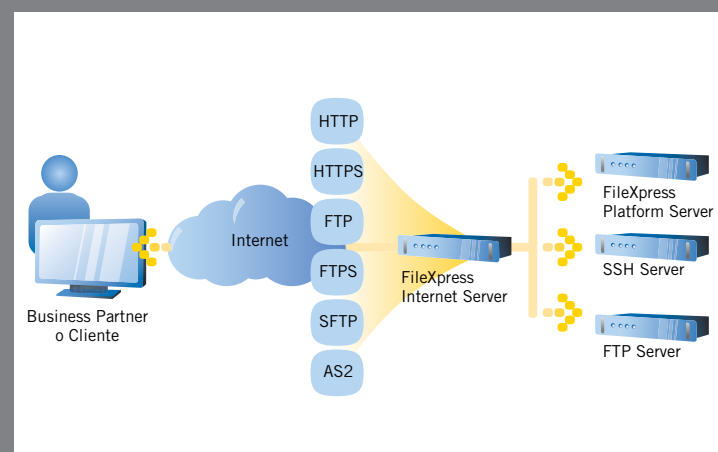
Trasferimenti interni intra-server con FileXpress Platform Server.

FileXpress Internet Server

FileXpress Internet Server è il portale attraverso il quale passano tutti i file che transitano in Internet. Messo a punto per supportare le tecnologie web e di sicurezza più recenti, consente di interagire in modo sicuro con partner e clienti in tutto il mondo.

FileXpress Internet Server consente di:

- Mettere file a disposizione di partner e clienti.
- Permettere a partner e clienti di inviare file ai server aziendali interni.
- Personalizzare con il logo aziendale la pagina web utilizzata dagli utenti per prelevare e depositare i file.
- Trasferire file dall'esterno della rete aziendale a server di destinazione interni, passando attraverso la zona neutra (DMZ), in un unico passo.
- Delegare a partner e personale dell'help desk le attività amministrative e di gestione degli utenti.
- Supportare i protocolli di trasferimento file richiesti dai partner, quali HTTPS, FTP, FTPS, SFTP, PGP over FTP e AS2.



Scambio di file via Internet con FileXpress Internet Server.

CONTINUA ...

FileXpress Command Center

FileXpress Command Center è il cruscotto di controllo per tutte le attività di trasferimento file interne ed esterne all'azienda. Da un'unica posizione centrale è possibile lanciare, seguire, registrare, effettuare l'auditing e garantire il supporto di eventi relativi al trasferimento di file.

FileXpress Command Center consente di:

- Amministrare a livello centrale l'infrastruttura di trasferimento file tramite un web browser.
- Configurare ed eseguire trasferimenti di file tra server remoti multipli.
- Accedere ad audit record dettagliati relativi a tutti i trasferimenti effettuati su qualsiasi piattaforma.
- Utilizzare tool di reporting per acquisire dati indicativi sulle attività di trasferimento file.
- Estendere l'esecuzione e la gestione dell'attività di trasferimento file a nuove applicazioni, attraverso architetture orientate ai servizi.

Reflection® for Secure IT Ora in bundle con FileXpress

FileXpress viene fornito in bundle con Reflection for Secure IT Windows Client. Questo client consente di:

- Trasferire file tramite una utility grafica di tipo "drag and drop" che supporta FTP, SFTP (SSH), FTPS (SSL) e SCP.
- Connettersi a qualsiasi server basato su standard SSH per effettuare l'amministrazione di sistemi o l'esecuzione di comandi da remoto (compresi la configurazione e il test di funzioni FileXpress).
- Accedere alle applicazioni aziendali via connessioni cifrate.

Reflection for Secure IT può essere utilizzato unitamente a FileXpress, oppure separatamente. In entrambi i casi, amplia e potenzia le funzionalità di Managed File Transfer.

Informazioni su Attachmate

Attachmate commercializza soluzioni software avanzate per l'emulazione di terminali, l'integrazione di applicazioni e le comunicazioni sicure. La business unit NetIQ fornisce soluzioni per l'automazione dei processi informatici e la gestione delle prestazioni, della sicurezza e della conformità in ambienti distribuiti. Grazie alla tecnologia Attachmate, più di 65.000 aziende in tutto il mondo sono ora in grado di far funzionare meglio e in modo più proficuo le proprie risorse IT.

www.attachmate.it



Sede Centrale

1500 Dexter Avenue North
Seattle, Washington 98109
TEL 206 217 7500
FAX 206 217 7515

Sede Centrale EMEA

Paesi Bassi
TEL +31 172 50 55 55
FAX +31 172 50 55 51

Sede Italiana di Milano

TEL +39 02 99060201
FAX +39 02 99044784

Sede Italiana di Roma

TEL +39 06 5423281
FAX +39 06 5408851

WEB www.attachmate.it

EMAIL informazioni.italia@attachmate.com

Per le informazioni sulle sedi locali, visitare www.attachmate.it

Documento diffuso a scopo puramente informativo, soggetto a variazioni in qualsiasi momento senza preavviso.

© 2009 Attachmate Corporation. Tutti i diritti riservati. Attachmate, il simbolo Attachmate, FileXpress e Reflection sono marchi registrati di Attachmate Corporation negli Stati Uniti. Tutti gli altri marchi, nomi commerciali e ragioni sociali citati nel presente documento sono utilizzati a scopo puramente identificativo e sono proprietà dei rispettivi titolari. 09-00281.0110